



RÉSIDENCE YLENA - SAUJON - ROYAN ATLANTIQUE

RÉSIDENCE YLENA - SAUJON -
ROYAN ATLANTIQUE

Résidence Ylena à Saujon - Royan Atlantique

<https://residence-ylena-saujon.fr>



Stéphanie Lenay

☎ 06 81 16 09 72



- A** Appartement N°1 Ylena - Saujon - Royan Atlantique : Résidence YLENA, 1 rue Carnot 17600 Saujon
- B** Appartement N°2 Ylena - Saujon - Royan Atlantique : Résidence YLENA - 1 rue Carnot 17600 Saujon
- C** Appartement N°3 Ylena - Saujon - Royan Atlantique : Résidence Ylena - 1 rue Carnot 17600 Saujon
- D** Appartement N°4 Ylena - Saujon - Royan Atlantique : Résidence YLENA - 1 rue Carnot 17600 Saujon
- E** Appartement N°6 Ylena - Saujon - Royan Atlantique : Résidence YLENA - 1 rue Carnot 17600 Saujon



Appartement N°1 Ylena - Saujon - Royan Atlantique



Appartement



2

personnes



0

chambre



24

m²



Joli studio au 1er étage d'un immeuble ancien et rénové. L'agencement du studio est fonctionnel et la décoration reposante et lumineuse.

Joli studio au 1er étage d'un immeuble ancien et rénové. L'agencement du studio est fonctionnel et la décoration reposante et lumineuse. Il possède une terrasse orientée au sud pour vous permettre de profiter de l'agréable climat de la région. Situé à 3 minutes à pied des Thermes, vous pourrez également vous rendre dans les commerces sans utiliser votre véhicule.



Pièces et équipements

<i>Chambres</i>	Chambre(s): 0 Lit(s): 1	dont lit(s) 1 pers.: 1 dont lit(s) 2 pers.: 0
<i>Salle de bains / Salle d'eau</i>	Salle de bains avec douche	Sèche cheveux
	Salle(s) de bains (avec baignoire): 1	
<i>WC</i>	WC: 1	
<i>Cuisine</i>	Kitchenette	
	Four à micro ondes	
<i>Autres pièces</i>	Terrasse	
<i>Media</i>	Télévision	
<i>Autres équipements</i>	Matériel de repassage	
<i>Chauffage / AC</i>		
<i>Extérieur</i>	Abri pour vélo ou VTT	Salon de jardin
<i>Divers</i>		

Infos sur l'établissement

 *Communs*

 *Activités*

 *Réseaux*

 *Stationnement* Parking à proximité

 *Services*

 *Extérieurs*

A savoir : conditions de la location

Arrivée

Départ

*Langue(s)
parlée(s)*

*Annulation/
Prépaiement/
Dépot de
garantie*

*Moyens de
paiement* Chèques bancaires et postaux Chèques Vacances
Espèces

Ménage

*Draps et Linge
de maison* Draps et/ou linge compris

*Enfants et lits
d'appoints* Lit bébé

*Animaux
domestiques* Les animaux ne sont pas admis.

Tarifs

Appartement N°1 Ylena - Saujon - Royan Atlantique

Nos tarifs et nos disponibilités sont actualisés sur notre site :
<https://residence-ylena-saujon.fr>



Appartement N°2 Ylena - Saujon - Royan Atlantique



Appartement



3

personnes



0

chambre



21

m²



Joli studio au 1er étage dans un immeuble ancien et rénové
Joli studio au 1er étage dans un immeuble ancien et rénové. L'agencement du studio est fonctionnel et la décoration est reposante et lumineuse. Toutes les ouvertures sont équipées de volets. Situé à 3mn à pied des Thermes, vous pourrez également vous rendre dans les commerces sans utiliser votre véhicule.



Pièces et équipements

<i>Chambres</i>	Chambre(s): 0 Lit(s): 2	dont lit(s) 1 pers.: 1 dont lit(s) 2 pers.: 1
<i>Salle de bains / Salle d'eau</i>	Sèche cheveux Salle(s) de bains (avec baignoire): 1	
<i>WC</i>	WC: 1	
<i>Cuisine</i>	Four à micro ondes	
<i>Autres pièces</i>		
<i>Media</i>	Télévision	
<i>Autres équipements</i>		
<i>Chauffage / AC</i>		
<i>Exterieur</i>	Abri pour vélo ou VTT	
<i>Divers</i>		


Infos sur l'établissement

 *Communs*

 *Activités*

 *Réseaux*

 *Stationnement* Parking à proximité

 *Services*

 *Extérieurs*

A savoir : conditions de la location

Arrivée

Départ

*Langue(s)
parlée(s)*

*Annulation/
Prépaiement/
Dépot de
garantie*

*Moyens de
paiement* Chèques bancaires et postaux Chèques Vacances
Espèces

Ménage

*Draps et Linge
de maison*

*Enfants et lits
d'appoints*

*Animaux
domestiques* Les animaux ne sont pas admis.

Tarifs

Appartement N°2 Ylena - Saujon - Royan Atlantique

Nos tarifs et nos disponibilités sont actualisés sur notre site :
<https://residence-ylena-saujon.fr>



Appartement N°3 Ylena - Saujon - Royan Atlantique



Appartement



2

personnes



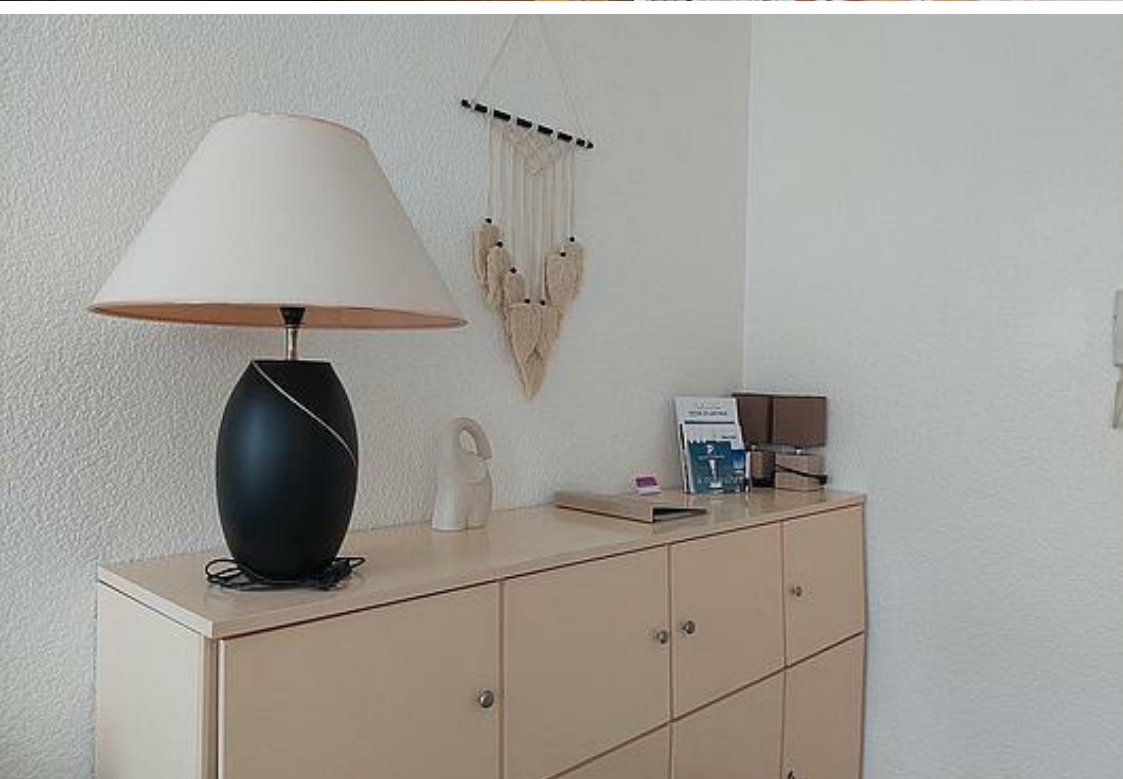
0

chambre



24

m2



Joli studio au 1er étage d'un immeuble ancien et rénové. L'agencement du studio est fonctionnel et la décoration reposante et lumineuse. Situé à 3 minutes à pied des Thermes. Joli studio au 1er étage d'un immeuble ancien et rénové. L'agencement du studio est fonctionnel et la décoration reposante et lumineuse. Situé à 3 minutes à pied des Thermes, vous pourrez également vous rendre dans les commerces sans utiliser votre véhicule.



Pièces et équipements

<i>Chambres</i>	Chambre(s): 0 Lit(s): 1	dont lit(s) 1 pers.: 1 dont lit(s) 2 pers.: 0
<i>Salle de bains / Salle d'eau</i>	Salle de bains avec douche	Sèche cheveux
	Salle(s) de bains (avec baignoire): 1	
<i>WC</i>	WC: 1	
<i>Cuisine</i>	Kitchenette	
	Four à micro ondes	
<i>Autres pièces</i>		
<i>Media</i>	Télévision	
<i>Autres équipements</i>	Matériel de repassage	
<i>Chauffage / AC</i>		
<i>Exterieur</i>	Abri pour vélo ou VTT	
<i>Divers</i>		

Infos sur l'établissement

 *Communs*

 *Activités*

 *Réseaux*

 *Stationnement* Parking à proximité

 *Services*

 *Extérieurs*

A savoir : conditions de la location

Arrivée

Départ

*Langue(s)
parlée(s)*

*Annulation/
Prépaiement/
Dépot de
garantie*

*Moyens de
paiement* Chèques bancaires et postaux Chèques Vacances
Espèces

Ménage

*Draps et Linge
de maison* Draps et/ou linge compris

*Enfants et lits
d'appoints* Lit bébé

*Animaux
domestiques* Les animaux ne sont pas admis.

Tarifs

Appartement N°3 Ylena - Saujon - Royan Atlantique

Nos tarifs et nos disponibilités sont actualisés sur notre site :
<https://residence-ylena-saujon.fr>



Appartement N°4 Ylena - Saujon - Royan Atlantique



Appartement



4

personnes



1

chambre



50

m²

Petit appartement de 50 m² au 2^{ème} étage, sans ascenseur, lumineux et ensoleillé.
Cet appartement de 50 m², agréable, au 2^{ème} étage sans ascenseur, avec 1 chambre séparé,
lumineux et proche des Thermes est idéal pour les curistes.



Pièces et équipements

<i>Chambres</i>	Chambre(s): 1 Lit(s): 2	dont lit(s) 1 pers.: 1 dont lit(s) 2 pers.: 1
<i>Salle de bains / Salle d'eau</i>	Salle de bains avec douche	Sèche cheveux
<i>WC</i>	Salle(s) de bains (avec baignoire): 1 WC: 2 WC indépendants	
<i>Cuisine</i>	Kitchenette Four	Four à micro ondes
<i>Autres pièces</i>		
<i>Media</i>	Télévision	Wifi
<i>Autres équipements</i>	Matériel de repassage	
<i>Chauffage / AC</i>		
<i>Exterieur</i>	Abri pour vélo ou VTT	
<i>Divers</i>		

Infos sur l'établissement

 *Communs*

 *Activités*

 *Réseaux*

 *Stationnement* Parking à proximité

 *Services*

 *Extérieurs*

A savoir : conditions de la location

Arrivée

Départ

*Langue(s)
parlée(s)*

*Annulation/
Prépaiement/
Dépot de
garantie*

*Moyens de
paiement* Chèques bancaires et postaux Chèques Vacances
Espèces

Ménage

*Draps et Linge
de maison* Draps et/ou linge compris

*Enfants et lits
d'appoints* Lit bébé

*Animaux
domestiques* Les animaux ne sont pas admis.

Tarifs

Appartement N°4 Ylena - Saujon - Royan Atlantique

Nos tarifs et nos disponibilités sont actualisés sur notre site :
<https://residence-ylena-saujon.fr>



Appartement N°6 Ylena - Saujon - Royan Atlantique



Appartement



3

personnes



0

chambre



0

m2



Joli studio situé au 2ème étage (sans ascenseur) d'un immeuble ancien rénové.

Joli studio situé au 2ème étage (sans ascenseur) d'un immeuble ancien rénové. L'agencement du studio est fonctionnel et la décoration est reposante et lumineuse. Toutes les ouvertures sont équipées de volets. Situé à 3mn à pied des Thermes, vous pourrez également vous rendre dans les commerces sans utiliser votre véhicule.



Pièces et équipements

<i>Chambres</i>	Chambre(s): 0 Lit(s): 2	dont lit(s) 1 pers.: 1 dont lit(s) 2 pers.: 1
<i>Salle de bains / Salle d'eau</i>		
<i>WC</i>	WC: 1	
<i>Cuisine</i>	Kitchenette	
<i>Autres pièces</i>		
<i>Media</i>	Wifi	
<i>Autres équipements</i>		
<i>Chauffage / AC</i>		
<i>Exterieur</i>		
<i>Divers</i>		


Infos sur l'établissement

 *Communs*

 *Activités*

 *Réseaux*

 *Stationnement*

 *Services*

 *Extérieurs*

A savoir : conditions de la location

Arrivée

Départ

*Langue(s)
parlée(s)*

*Annulation/
Prépaiement/
Dépot de
garantie*

*Moyens de
paiement* Chèques bancaires et postaux Chèques Vacances
Espèces

Ménage

*Draps et Linge
de maison*

*Enfants et lits
d'appoints*

*Animaux
domestiques* Les animaux ne sont pas admis.

Tarifs

Appartement N°6 Ylena - Saujon - Royan Atlantique

Nos tarifs et nos disponibilités sont actualisés sur notre site :
<https://residence-ylena-saujon.fr>



Appartement N°7 Ylena - Saujon - Royan Atlantique



Appartement



3

personnes



2

chambres



50

m²

Bel appartement au 1er étage d'un immeuble ancien et rénové. L'agencement de l'appartement est spacieux et confortable et la décoration gaie et lumineuse.

Bel appartement au 1er étage d'un immeuble ancien et rénové. L'agencement de l'appartement est spacieux et confortable et la décoration gaie et lumineuse. Il possède une terrasse semi-couverte orientée au sud pour vous permettre de profiter de l'agréable climat de la région. Situé à 3 minutes à pied des Thermes, vous pourrez également vous rendre dans les commerces sans utiliser votre véhicule.



Pièces et équipements

<i>Chambres</i>	Chambre(s): 2 Lit(s): 3	dont lit(s) 1 pers.: 2 dont lit(s) 2 pers.: 1
<i>Salle de bains / Salle d'eau</i>	Salle de bains avec douche Salle(s) de bains (avec baignoire): 1	Sèche cheveux
<i>WC</i>	WC: 1 WC indépendants	
<i>Cuisine</i>	Cuisine américaine Congélateur Four à micro ondes	Four
<i>Autres pièces</i>	Terrasse	
<i>Media</i>	Télévision	
<i>Autres équipements</i>	Lave linge privatif	Matériel de repassage
<i>Chauffage / AC</i>		
<i>Exterieur</i>	Abri pour vélo ou VTT	Salon de jardin
<i>Divers</i>		

Infos sur l'établissement

 *Communs*

 *Activités*

 *Réseaux*

 *Stationnement* Parking à proximité

 *Services*

 *Extérieurs*

A savoir : conditions de la location

Arrivée

Départ

*Langue(s)
parlée(s)*

*Annulation/
Prépaiement/
Dépot de
garantie*

*Moyens de
paiement* Chèques bancaires et postaux Chèques Vacances
Espèces

Ménage

*Draps et Linge
de maison* Draps et/ou linge compris

*Enfants et lits
d'appoints* Lit bébé

*Animaux
domestiques* Les animaux sont admis.

Tarifs

Appartement N°7 Ylena - Saujon - Royan Atlantique

Nos tarifs et nos disponibilités sont actualisés sur notre site :
<https://residence-ylena-saujon.fr>



Appartement N° 10 Ylena - Saujon - Royan Atlantique

☆☆



Appartement



3
personnes



1
chambre



40
m2



Bel appartement au 1er étage, situé dans une rue calme avec un agencement fonctionnel et une décoration gaie et moderne. Son implantation vous permettra de vous rendre à vos soins thermaux en 3min et de profiter des commerces sans utiliser votre véhicule tout en étant dans une rue calme et en sens unique.



Pièces et équipements

<i>Chambres</i>	Chambre(s): 1 Lit(s): 1	dont lit(s) 1 pers.: 0 dont lit(s) 2 pers.: 1
<i>Salle de bains / Salle d'eau</i>	Salle de bains avec douche	Sèche cheveux
	Salle(s) de bains (avec baignoire): 1	
<i>WC</i>	WC: 1 WC indépendants	
<i>Cuisine</i>	Kitchenette	
	Four	Four à micro ondes
<i>Autres pièces</i>	Garage	
<i>Media</i>	Câble / satellite	Télévision
<i>Autres équipements</i>	Lave linge privatif Matériel de repassage	Sèche linge privatif
<i>Chauffage / AC</i>		
<i>Exterieur</i>	Abri pour vélo ou VTT	
<i>Divers</i>		

Infos sur l'établissement

 *Communs*

 *Activités*

 *Réseaux*

 *Stationnement* Garage Privé

 *Services*

 *Extérieurs*

A savoir : conditions de la location

Arrivée

Départ

*Langue(s)
parlée(s)*

*Annulation/
Prépaiement/
Dépot de
garantie*

*Moyens de
paiement* Chèques bancaires et postaux Chèques Vacances
Espèces

Ménage

*Draps et Linge
de maison* Draps et/ou linge compris

*Enfants et lits
d'appoints* Lit bébé

*Animaux
domestiques* Les animaux sont admis.

Tarifs

Appartement N°10 Ylena - Saujon - Royan Atlantique

Nos tarifs et nos disponibilités sont actualisés sur notre site :
<https://residence-ylena-saujon.fr>

Mes recommandations

À faire sur place

Découvrir la destination

OFFICE DE TOURISME DESTINATION ROYAN ATLANTIQUE
WWW.ROYANATLANTIQUE.FR



Le Café de Paris

☎ 05 46 22 54 55
12 rue Camot

📍 Saujon



Situé à Saujon, au sud-ouest du département, entre Saintes et Royan, à la rencontre des eaux contraires de l'estuaire de la Seudre.



Un Filo d'Olio

☎ 05 46 05 31 01
33 rue d'Aunis

0.1 km
📍 Saujon



Situé à Saujon, au Sud-Ouest du département, entre Saintes et Royan, à la rencontre des eaux contraires de l'estuaire de la Seudre.



Roselières

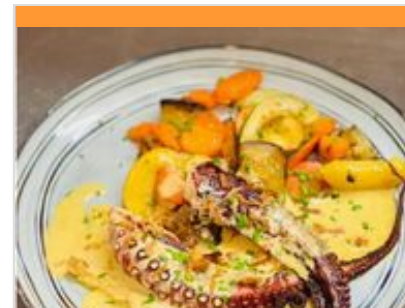
☎ 05 46 06 92 35
2 place Richelieu

🌐 <https://www.restaurant-roselieres.com>

0.1 km
📍 Saujon



À Saujon, légèrement en retrait des effluves de la Côte de Beauté, le restaurant Roselières est proche du calme des berges de la Seudre. Dans un cadre chaleureux, l'équipe vous propose une cuisine gastronomique, sincère et engagée à inspiration végétale.



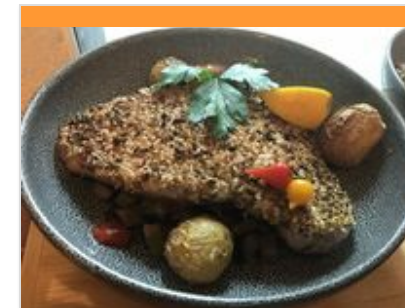
Chez Nous

☎ 05 46 22 05 12
11 rue Eugène Mousnier

0.2 km
📍 Saujon



Restaurant traditionnel, cuisine faite maison avec des produits frais et de saison.



Goût d'Ouest

☎ 05 46 22 98 46
92 rue Camot

🌐 <https://www.restaurant-goutdouest.fr/>

0.4 km
📍 Saujon



Situé au cœur de Saujon, rue Camot, Goût d'Ouest est un restaurant-crêperie à l'ambiance conviviale dans une petite salle chaleureuse à deux pas du quartier de la mairie. Crêpes, galettes ainsi qu'une formule du jour cuisinée maison vous sont proposés.



L'Origan

☎ 05 46 02 30 05
53 cours Victor Hugo

📄 <https://www.lorigan.org/>

0.5 km
📍 Saujon



Situé à Saujon, entre Saintes et Royan, à la rencontre des eaux contraires de l'estuaire de la Seudre. Cet établissement situé à quelques mètres du centre-ville et très proche de la Seudre est ouvert à la clientèle du mardi au dimanche tous les soirs.



Sentier Détours N°4 - Saujon

☎ 05 46 08 21 00
Rue d'Aunis (départ)

📄 <https://royanatlantique.loopi-velo.fr/pa>

0.1 km
📍 Saujon



Nos villes et villages recèlent bien des trésors... que l'on ignore ou que l'on évite le plus souvent, cachés à côté des trajets que nous empruntons, loin des itinéraires "directs".



Sentier Détours N°2 - Saujon

☎ 05 46 08 21 00
Impasse des Bains (départ)

📄 <https://royanatlantique.loopi-velo.fr/pa>

0.8 km
📍 Saujon



Nos villes et villages recèlent bien des trésors... que l'on ignore ou que l'on évite le plus souvent, cachés à côté des trajets que nous empruntons, loin des itinéraires "directs".



Circuit VTT N°14 - Saujon

☎ 05 46 08 21 00

Voie du Lac (départ) Parking de Ribérou

📄 <https://royanatlantique.loopi-velo.fr/pa>

0.8 km
📍 Saujon



Au départ du parking de Ribérou à Saujon, ce parcours vert relativement plat sur petites routes goudronnées peut être pratiqué par tous les publics.



PR N°17 - Saujon

☎ 05 46 08 21 00

Quai Jules Dufaure (départ) Port de Ribérou

📄 <https://royanatlantique.loopi-velo.fr/pa>

0.8 km
📍 Saujon



Au départ du port de Ribérou, le circuit vous emmène vers une jolie balade le long de la Seudre. Entre berge aménagée et chemin herbeux bordé de roseaux, vous apercevrez également les carrelots.



Sentier Détours N°1 - Saujon

☎ 05 46 08 21 00

Place du Général de Gaulle (départ)

📄 <https://royanatlantique.loopi-velo.fr/pa>

0.8 km
📍 Saujon



Nos villes et villages recèlent bien des trésors... que l'on ignore ou que l'on évite le plus souvent, cachés à côté des trajets que nous empruntons, loin des itinéraires "directs".



Téléski Nautique de Saujon

☎ 05 46 39 17 31

Voie Pied de Talus Lac de la Lande

📄 <https://www.teleskisaujon.fr/>

1.0 km
📍 Saujon



La base de loisirs du téléski nautique de Saujon vous accueille en famille pour faire le plein de sensations fortes grâce à des activités aquatiques de plein air.



Sentier Détours N°3 - Saujon

☎ 05 46 08 21 00

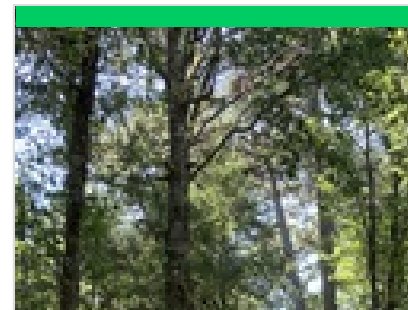
Rue Georges Clémenceau (départ)

📄 <https://royanatlantique.loopi-velo.fr/pa>

1.1 km
📍 Saujon



Nos villes et villages recèlent bien des trésors... que l'on ignore ou que l'on évite le plus souvent, cachés à côté des trajets que nous empruntons, loin des itinéraires "directs".



Boucle VTC (saisonnier) - Rive droite de la Seudre et Côte sableuse

☎ 05 46 08 21 00

Boulevard Pasteur (départ) Gare du

Train des Mouettes

1.2 km
📍 Saujon



D'un relief doux, cet itinéraire vous emmènera de la Seudre à l'Atlantique en passant par la Forêt des Combots. Elle est composée de pins et de chênes verts et abrite plusieurs espèces animales (sauterelles, cigales ou criquets...).



Parcours d'orientation pratiquants confirmés - Le Lac de la Lande

☎ 05 46 08 21 00

Lac de la Lande (départ)

📄 <https://club-co17.com/eso/>

1.6 km
📍 Saujon



La course d'orientation est un sport de pleine nature qui se pratique avec une carte et qui se déroule le plus souvent en forêt mais aussi en ville. Sur tout le circuit des balises en bois numérotées vous guiderons pendant votre course.



Parcours d'orientation bleu - Le Lac de la Lande

☎ 05 46 08 21 00

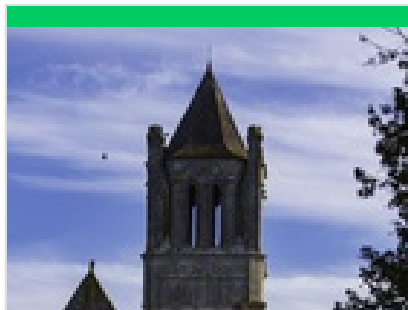
Lac de la Lande (départ)

🌐 <https://club-co17.com/eso/>

1.6 km
📍 Saujon



La course d'orientation est un sport de pleine nature qui se pratique avec une carte et qui se déroule le plus souvent en forêt mais aussi en ville. Sur tout le circuit des balises en bois numérotées vous guideront pendant votre course.



Sentier Détours N°1 - Sablonceaux

☎ 05 46 08 21 00

Route de l'Abbaye (départ) Chemin de Compostelle

🌐 <https://royanatlantique.loopi-velo.fr/pa>

5.8 km
📍 Sablonceaux



Nos villes et villages recèlent bien des trésors... que l'on ignore ou que l'on évite le plus souvent, cachés à côté des trajets que nous empruntons, loin des itinéraires "directs".



PR N°25 - Saint-Romain-de-Benet

☎ 05 46 08 21 00

Rue des Écoliers (départ) Parking au sud de l'église

🌐 <https://royanatlantique.loopi-velo.fr/pa>

6.1 km
📍 Saint-Romain-de-Benet



Cette balade au départ de l'église de Saint-Romain-de-Benet vous emmène vers la tour de Pirelonge au milieu des vignes qui était entourée à l'origine d'une enceinte.



Point de vue - Le port de Ribérou

☎ 05 46 08 21 00

Port de Ribérou

🌐 <https://www.royanatlantique.fr/2018/0>

0.7 km
📍 Saujon



Le port de Ribérou est un port de pêche et de plaisance situé au fond de l'estuaire de la Seudre, à Saujon. C'est l'un des deux ports de la ville avec celui du Breuil, un peu en aval.



Point de vue - Le Breuil

☎ 05 46 08 21 00

Chemin de la Seudre

🌐 <https://www.royanatlantique.fr/2018/0>

3.6 km
📍 Saujon



Depuis Le Breuil, profitez d'un point de vue sur l'estuaire de la Seudre et ses carrelets.



Point de vue - La pointe de l'Éguille

☎ 05 46 08 21 00

Le chenal du Liman

📄 <https://www.royanatlantique.fr/2018/0>

7.4 km

📍 L'Éguille



Depuis la Pointe de l'Éguille, profitez d'un magnifique point de vue sur les claires du bassin ostréicole et sur les petits villages qui le bordent.



Point de vue - Le port de Mornac-sur-Seudre

☎ 05 46 08 21 00

Les chemins de la Seudre

📄 <https://www.royanatlantique.fr/2018/0>

8.6 km

📍 Mornac-sur-Seudre



Depuis le port de Mornac-sur-Seudre, profitez d'une vue sur le chenal de l'estuaire de la Seudre et les cabanes ostréicoles.



Point de vue - Le port de Chatressac

☎ 05 46 08 21 00

Les chemins de la Seudre

📄 <https://www.royanatlantique.fr/2018/0>

12.1 km

📍 Chaillevette



Depuis le port de Chatressac, profitez d'une vue sur le chenal de l'estuaire de la Seudre et les cabanes ostréicoles.



Point de vue - Le pont du Diable

☎ 05 46 08 21 00

La Corniche des Pierrières

📄 <https://www.royanatlantique.fr/2018/0>

14.0 km

📍 Saint-Palais-sur-Mer



Depuis la plage du Platin, profitez d'un point de vue sur le rocher légendaire "le Pont du Diable" qui vous conduit sur les Pierrières, masse de rochers surmontée de carrelots, et le phare de Terre Nègre sur votre droite.



Les Alpagues

☎ 06 79 93 80 41

20 rue du Haut Vouillac

📄 <https://lesalpagues.fr>

4.7 km

📍 Saint-Romain-de-Benet



Ferme d'élevage située sur la commune de Saint-Romain-de-Benet. Les Alpagues, c'est le nom que l'on a donné à notre domaine en l'hommage à nos alpagas huacayas : Quilla, Calun et Nazca.

Mes recommandations (suite)

À faire sur place

Découvrir la destination

OFFICE DE TOURISME DESTINATION ROYAN ATLANTIQUE
WWW.ROYANATLANTIQUE.FR



Abbaye de Sablonceaux

☎ 05 46 94 41 62

Communauté du Chemin Neuf

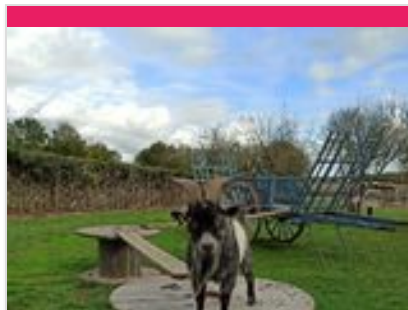
🌐 <https://sablonceaux.chemin-neuf.fr/>

5.9 km

📍 Sablonceaux



Fondée en 1136 par Geoffroy de Lauroux grâce à un don de Guillaume X, duc d'Aquitaine, l'abbaye de Sablonceaux fut un haut lieu de prière des chanoines réguliers de saint Augustin pendant six siècles.



Ferme Pédagogique de La Cressonnière

☎ 06 40 10 09 43

Fief du Clône

🌐 <https://www.lesanesdelacressonniere.fr/>

7.2 km

📍 Corme-Écluse



Ferme pédagogique et balade à dos d'âne à mi-chemin entre Corme-Écluse et Semussac. Vous souhaitez faire découvrir une activité méconnue à vos proches. Venez nous rejoindre sur notre ferme afin d'échanger et partager sur notre métier d'agriculteur.



Marché Central de Royan

☎ 06 58 48 78 24

Boulevard Briand

9.9 km

📍 Royan



Cette structure avant-gardiste a été inventée en 1955 par les architectes Louis Simon et André Morisseau, assistés par l'ingénieur Bernard Laffaille et son successeur, René Sarger.



Église Notre-Dame de Royan

☎ 05 46 38 33 03

1 avenue des Congrès

10.2 km

📍 Royan



Cette église a été construite de 1955 à 1958 par l'architecte Guillaume Gillet, Grand Prix de Rome. Réalisée en béton armé brut de décoffrage, elle s'inscrit pleinement dans le mouvement de renouveau de l'art sacré des années d'après-guerre.



Mes recommandations (suite)

À faire sur place

Découvrir la destination



OFFICE DE TOURISME DESTINATION ROYAN ATLANTIQUE
WWW.ROYANATLANTIQUE.FR



Map data ©2024

: Restaurants : Activités et Loisirs : Nature : Culturel : Dégustations